



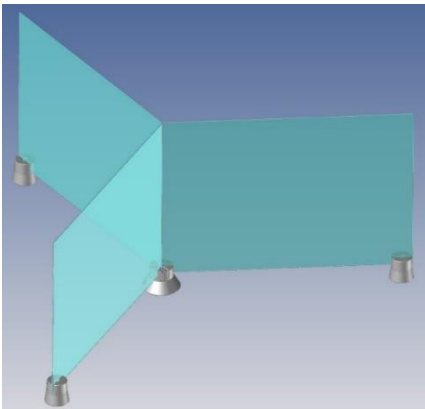
SUPPORTI IN ALLUMINIO PRESSOFUSO RL67



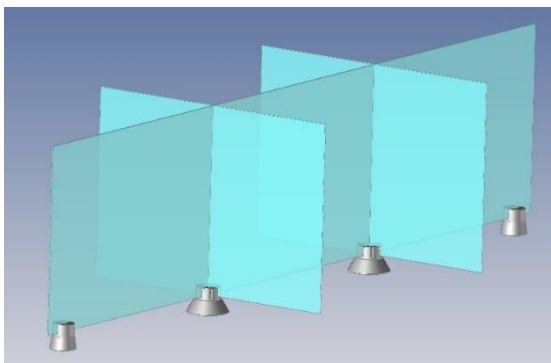
Supporti in alluminio per sostenere le barriere parafuoco per la separazione fisica tra le persone, indispensabili nei casi in cui non è possibile garantire il distanziamento sociale.

Questi articoli si compongono di una base, sulla quale montare a scelta una delle due teste rotabili (120° o 90°).

Le scanalature sulle teste posizionate ad angolazioni diverse, permettono di realizzare plurime soluzioni di incastro, in base alla geometria dell'area da delimitare:



Per tavoli o superfici rotonde
1x RL67 Base con testa 120° + 3x RL67 Finale



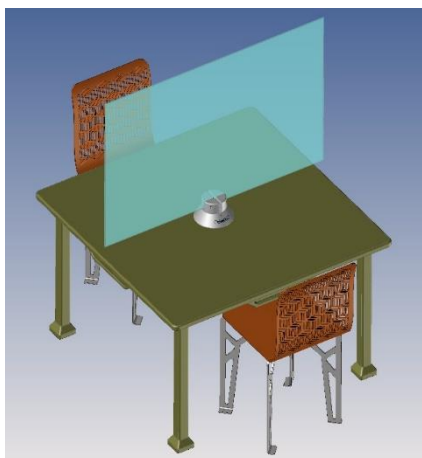
Per lunghe tavolate, desk e piani di lavoro con molte postazioni

2x RL67 Base con testa 90° + 2x RL67 Finale



Fondart®

PRESSOFUSIONE



Per tavoli da due persone
1x RL67 Base con testa 90°

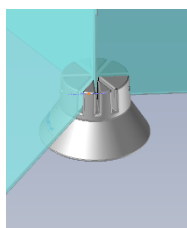
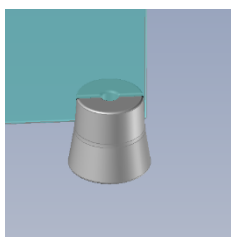
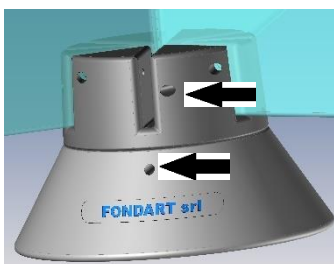
BARRIERA (PMMA)



La barriera è realizzata in PLEXIGLASS (POLIMETACRILATO - PMMA) completamente trasparente (altezza 650mm – spessore 5mm – lunghezza customizzabile), di facile installazione e totalmente rimovibile.

MONTAGGIO ED INSTALLAZIONE

Il supporto risulta stabile e pratico per l'installazione in autonomia e può anche essere ancorato al piano di appoggio.



PER LA CORRETTA INSTALLAZIONE ASSICURARSI CHE IL LUOGO DI APPOGGIO DELLA BARRIERA SIA PIANO E PRIVO DI DISLIVELLI CHE POSSANO COMPORTARNE L'INCLINAZIONE E/O IL RIBALTAMENTO

FONDART S.r.l. Unipersonale - Via Brianza, 40 - 22063 CANTU' (CO) - Tel. 031730393 - Fax 031732957
www.fond-art.net – info@fond-art.net – info@fondartpec.it

Cod.Fisc. e part.IVA 00320470131 – Reg. Imp. Di Como 00320470131 – R.E.A. CO 103986 – Capitale Sociale € 10.000,00 i.v.



Posizionare i supporti sul piano alla distanza desiderata. Infilare verticalmente la lastra di plexiglass nelle fessure dei due supporti ed eventualmente aggiustare la lontananza tra questi ultimi. Una volta ottenuta la posizione desiderata, fissare la lastra alle basi stringendo le viti nella parte superiore dei supporti utilizzando la chiave a brugola presente nel kit di montaggio.

Per bloccare la rotazione dei supporti, stringere la vite nella parte inferiore delle basi utilizzando sempre la stessa chiave a brugola in dotazione.



NON SFORZARE I COMPONENTI DURANTE L'INCASTRO

PROCEDURA DI PULIZIA DEI SUPPORTI E DELLE BARRIERE

Per eseguire la pulizia dei supporti e delle barriere, è necessario eseguire le seguenti operazioni:

- applicare su tutta la superficie dei componenti un detergente neutro con l'ausilio di un nebulizzatore;
- strofinare con un panno morbido pulito;
- asciugare.

ALLEGATO A "RESISTENZA CHIMICA DEL POLIMETILMETACRILATO"

Legenda:		
+	Resistente	Nessuna variazione superficiale visibile, poco influenza sulle proprietà meccaniche
o	Parzialmente resistente	Netto decadimento delle proprietà meccaniche, screpolature sulle superfici (cricche, rigonfiamenti...)
-	Non resistente	Decadimento totale delle proprietà meccaniche e alterazione del prodotto. Sconsigliato.

COMPOSTO	RESISTENZA	COMPOSTO	RESISTENZA
Acetato di etile	-	Eptano	+
Acetone	-	Esano	+
Acido cloridrico fino al 10%	+	Etere	-
Acqua ossigenata fino al 30%	+	Ipoclorito di sodio fino al 5% (candeggina)	+
Acqua distillata	+	Iodossido di sodio al 40%	+
Alcol etilico	-	Oli minerali	+
Alcol isopropilico	o	Ozono	+
Ammoniaca	+	Perossido di idrogeno fino 40%	+
Benzina, idrocarburi alifatici	+	Perossido di idrogeno > 40%	o
Cloruro di etilene	-	Diluenti per vernici	-



Fondart[®]

PRESSOFUSIONE

S.r.l.



COLORI PER SUPPORTI IN ALLUMINIO PRESSOFUSO

